



**Motor**

**Maks. bruto snaga**

**Maks. neto snaga**

**Operativna težina**

**Standardan veličina kašike**

**Standardna sila kidanja**

**Standardna visina istovara**

Cummins L9

210 kW (282 hp) @ 2,100 rpm

199 kW (267 hp) @ 2,100 rpm

24,300 kg

4.2 m<sup>3</sup>

186 kN

3,249 mm

# 870T UTOVARIVAČ

# 870T SPECIFIKACIJE >>>

MOTOR	
Emisiji izduvnih gasova	EU Stage V
Proizvođač	Cummins
Model	L9
Maks. bruto snaga	210 kW (282 hp / 286 ps) @ 2,100 rpm
Maks. neto snaga	199 kW (267 hp / 271 ps) @ 2,100 rpm
Maks. obrtni moment	1,525 N·m @ 1,100 rpm
Radna zapremina	8.9 L
Broj cilindara	6
Usisavanje	Sa turbo punjačem i međuhlađenjem vazduh-vazduh

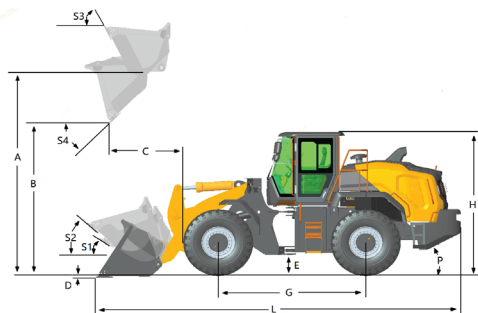
TRANSMISIJA	
Tip transmisije	Sa pomoćnim vratilom, power shift
Transformator obrtnog momenta	Jednostepeni, troelementni
Maks. brzina kretanja, naprijed	38 km/h
Maks. brzina kretanja, unazad	25.4 km/h
Broj stepeni prenosa za kretanje naprijed	4
Broj stepeni prenosa za kretanje unazad	3

OSOVINE	
Tip prednjeg diferencijala	Limited slip
Tip zadnjeg diferencijala	Limited slip
Oscilacija osovine	±10°

SISTEM UPRAVLJANJA	
Hidraulični sistem	Sa pojačanjem protoka
Pritisak sigurnosnog ventila upravljanja	25 MPa

KOČNICE	
Tip radne kočnice	Mokri diskovi
Aktivacija radne kočnice	Potpuno hidraulično aktiviranje
Tip parking kočnice	Doboš
Aktivacija parking kočnice	Elektro-hidraulično otpuštanje

HIDRAULIČNI SISTEM	
Tip glavne pumpe	Klipna
Radni pritisak glavnog sigurnosnog ventila	30 MPa
Vrijeme podizanja	5.8 s
Vrijeme istovara	1.3 s
Vrijeme spuštanja u plivajućem položaju	3.5 s
Ukupno vrijeme hidrauličnog ciklusa	10.6 s



PERFORMANSE RUKE UTOVARIVAČA SA STANDARDNOM KAŠIKOM 4.2 m <sup>3</sup>	
Statističko opterećenje prevrtanja - pravo (ISO 14397-1:2007)	18,630 kg
Statičko opterećenje prevrtanja – puni okret prema (ISO 14397-1:2007)	16,120 kg
Sila kidanja kašike	186 kN
A Maks. visina osovinice zgloba kašike	4,540 mm
B Visina istovara pri pražnjenju na maks. visini	3,249 mm
C Domet istovara pri pražnjenju na maks. visini	1,175 mm
D Maks. dubina kopanja, u horizontalnom položaju	95 mm
S <sub>1</sub> Ugao nagiba kašike unazad na nivou tla	44°
S <sub>2</sub> Ugao nagiba kašike unazad u položaju za nošenje tereta	46.2°
S <sub>3</sub> Ugao nagiba kašike unazad na maks. visini	60.5°
S <sub>4</sub> Maks. ugao istovara na maks. visini	45°

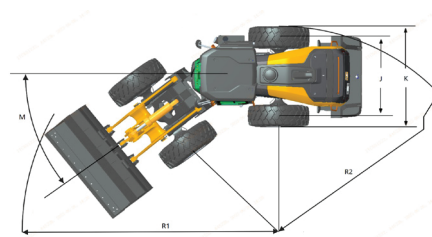
PERFORMANSE KAŠIKE	
Referentna kašika	3.0-7.0 m <sup>3</sup>

DIMENZIJE	
E Odstojanje od tla	450 mm
G Međuosovinsko rastojanje	3,550 mm
H Visina kabine	3,460 mm
J Razmak točkova	2,280 mm
K Širina preko guma	2,980 mm
L Dužina sa spušenom kašikom	9,142 mm
M Ugao zakretanja, u obe strane	38°
P Zadnji prilazni ugao	29°
R <sub>1</sub> Radijus okretanja, kašika u položaju za nošenje	7,536 mm
R <sub>2</sub> Radijus okretanja, spoljašnja ivica gume	6,795 mm
W Širina preko kašike	3,210 mm

GUME	
Dimenzije guma	26.5R25 ★ L-3

OPERATIVNA TEŽINA	
Operativna težina	24,300 kg

SERVISNI KAPACITETI	
Rezervoar za gorivo	330 L
Motorno ulje	22 L
DEF rezervoar	45 L
Sistem za hlađenje	35 L
Hidraulični sistem	270 L
Transmisija i pretvarač obrtnog momenta	35 L
Osovine, prednja/zadnja	52 L / 50 L



Guangxi Liugong Machinery Co., Ltd.

No. 1 Liutai Road, Liuzhou, Guangxi 545007, PR China  
T: +86 772 3886124 E: overseas@liugong.com  
www.liugong.com

Specifications and designs are subject to change without notice. Machines shown may include optional equipment. Liugong standard and optional equipment may vary from region to region. Please consult your Liugong dealer for information specific to your area. Engine power kW is converted to horsepower (1 kW=1.3596 ps and 1 kW=1.3410 hp) in this file.

11/2025 Dizajnirano od LiuGong  
Zamjena za prethodnu verziju od 10/2025